



# Juke-Box Opéra

## FICHE TECHNIQUE

Novembre 2018

Durée du spectacle : 1h25

### PLATEAU

#### Nécessités :

- gril avec une dizaine de perches (si gril fixe, nous contacter)
- Espace minimum : ouverture 8m / profondeur 6m
- Hauteur minimum : 5m
- 2 escabelles pour hauteur travail 3m50
- pendrillonnage « boîte noire » autour du décor
- + PIANO « Crapaud » à louer par l'organisateur

#### Scéno amenée par la Cie :

- 3 rouleaux de tapis de danse noir brillant, surface 8m/6m
- 9 rideaux à fils (2m10 de large sur 3m50 de haut) à suspendre avec cadres de suspension métalliques à suspendre
- 6 pendrillons noirs pour petites coulisses
- 1 lampe à suspendre
- 1 micro à suspendre
- Accessoires : 1 chaise pliante, 3 porte-manteaux à suspendre en coulisses,
- 5 ventilateurs, 2 lutrins.

### ECLAIRAGE

#### Fourni par la Cie :

- 1 éclairage Disco Derby.
- 1 PAR LED 7x8W.
- 1 lampe 40W

#### A fournir par l'organisateur :

- 1 jeu d'orgues à mémoires.
- 48 gradateurs de 3000W.
- 1 PC 2kW avec volets
- 32 PC 1kW avec volets.
- 2 PAR CP 61
- 9 PAR CP62.
- 1 pied h= 3m.
- 2 lignes DMX sur le plateau.
- 2 lignes DMX en régie.
- 1 alimentation 230V sur le plateau.
- + Tourelle pour pointer.

***Voir plan en annexe.***



## SON

### A fournir par l'organisateur :

- Alimentation séparée et isolée
- Console numérique 12 in 4 out minimum (type Yamaha 01v, M32, Ls9....)  
si console analogique prévoir reverb et delay
- Système de diffusion de qualité adapté à la taille du lieu
- 2 moniteurs supplémentaires de puissance adaptée au P.A. sont à prévoir ainsi que le système de suspension permettant de les disposer au lointain à 4,50m
- 1x SM 58
- 1x Beta 58
- 1x Beta 58 HF ou autre micro Hf de qualité équivalente

## PERSONNEL

- Techniciens de la Cie : 2 : plateau/son/éclairage.
- Techniciens du théâtre : min 2. Ayant de bonnes connaissances de la salle.

Dans un lieu équipé de perches, le montage peut se faire en 2 services de 4 heures.

Dans un lieu non équipé de perches, montage 1 service supplémentaire le jour précédent.

Déchargement et montage décor : 2 personnes pendant 4 heures.

Lumière : 1 personne (2 services)

Son : 1 personne (1 service)

-Habilleur(se) s'il y a plus d'une représentation

-Démontage et chargement à l'issue de la dernière représentation :  
min 2 techniciens pendant 2h.

-Prévoir une aire de stationnement pour une camionnette 10m3.

-Il est interdit de filmer ou de prendre des photos pendant le spectacle.

## LOGES

2 Loges chauffées avec eau chaude et froide pour 4 personnes : 1 chanteuse, 2 comédiens, 1 pianiste ; serviettes de toilette à prévoir.

***Veillez envoyer une fiche technique ainsi qu'un plan de la salle et le nom du responsable technique à***

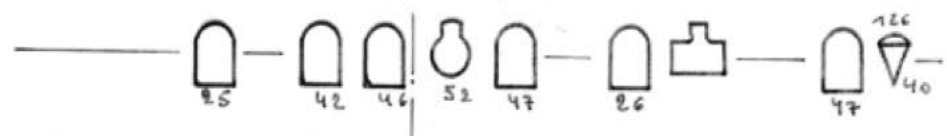
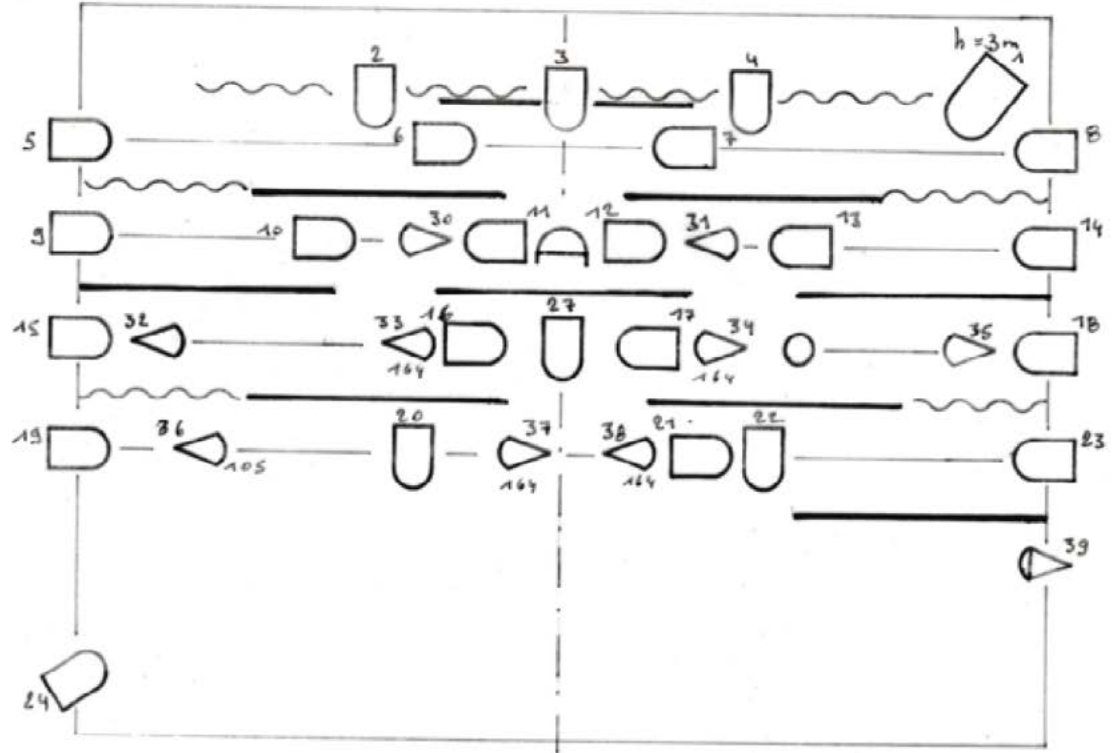
Maggy Jacot, co-directrice Cie Pop-Up, [maggy.jacot@skynet.be](mailto:maggy.jacot@skynet.be)

Autres contacts :

Eclairage Gérard Maraite [gerard.maraite@skynet.be](mailto:gerard.maraite@skynet.be)

Son : Renaud Minet : +32 478 51 85 85 [htybalt@gmail.com](mailto:htybalt@gmail.com)

# Jukebox Opéra



-  PC 1kw + volets 30
-  PC 2kw + volets 1
-  découpe 1kw 2
-  PAR CP 62 9
-  PAR CP 61 2
-  ampoule 45W. 1
-  PAR LED 1
-  Party Derby. 1

 rideau à fil 2,10m/h 3,0m

Jukebox Opéra  
Spe of 118  
Gerard Narante.

